



Cyfrifon banc sylfaenol heb ffi

- Sut y maen nhw'n gweithio
- Pethau i'w hystyried
- Pwy sy'n eu cynnig

Wrthi'n eich helpu i reoli eich arian heddiw ac ar gyfer y dyfodol

Beth bynnag eich amgylchiadau, mae HelpwrArian ar eich ochr chi. Ar-lein a thros y ffôn, rydym yn cynnig arweiniad clir sy'n gyflym i'w ddarganfod, yn hawdd ei ddefnyddio ac wedi'i gefnogi gan y llywodraeth. Gallwn hefyd eich cyfeirio at wasanaethau dibynadwy, os oes angen rhagor o gymorth arnoch.

Gallwn ni eich helpu i:

- delio â dyled
- deall eich opsiynau pensiwn
- lleihau eich gwariant a chronni cynilion
- llywio digwyddiadau bywyd megis colli swydd, tor perthynas, ymddeol neu brofedigaeth
- budget for bills or major purchases
- dysgu am forgeisi a rhentu
- cael gwybod am fudd-daliadau a hawliadau ychwanegol.

Chwiliwch am HelpwrArian: moneyhelper.org.uk/cy

Canllawiau diduedd am ddim
ar-lein | dros y ffôn

Gan y



**Gwasanaeth
Arian a
Phensiynau**



Yma i'ch helpu chi

Mae arweiniad hwn i chi os ydych am ddysgu rhagor am gyfrifon banc sylfaenol heb ffi.

Cynnwys

Beth yw cyfrifon banc sylfaenol heb ffi?	2	Ble alla i gael cyfrif banc sylfaenol heb ffi	7
A oes modd i mi agor cyfrif banc sylfaenol heb ffi?	3	Pan gaiff eich cais i gael cyfrif banc sylfaenol heb ffi ei wrthod	8
Sut y mae agor cyfrif banc sylfaenol heb ffi	4	Pryd y gellir cau eich cyfrif bancsylfaenol heb ffi	9
Defnyddio eich cyfrif banc sylfaenol heb ffi	5	Uwchraddio i gyfrif cyfredol gwasanaeth llawn	10
Sut y mae gwasanaethau cyfrif banc sylfaenol heb ffi yn gweithio	6	Os bydd pethau'n mynd o chwith	11
		Egluro'r jargon	12
		Cysylltiadau defnyddiol	13

Beth yw cyfrifon banc sylfaenol heb ffi?

Mae cyfrifon banc sylfaenol heb ffi i bobl nad ydynt yn gymwys i gael cyfrif cyfredol safonol.

Gallai hyn fod oherwydd nad ydych chi wedi adeiladu hanes credyd neu efallai bod gennych chi hanes credyd gwael oherwydd problemau arian a'ch bod am ddefnyddio cyfrif banc sylfaenol heb ffi hyd y byddwch chi'n gymwys ar gyfer cyfrif cyfredol safonol eto.

Fel pob cyfrif banc, gallwch wneud y canlynol:

- trefnu bod eich cyflog, eich budd-daliadau, ac unrhyw incwm arall yn cael eu talu i'ch cyfrif
- talu arian a sieciau i mewn am ddim (os nad ydynt mewn arian tramor)
- codi arian dros y cownter neu o beiriant arian parod
- talu biliau rheolaidd trwy Ddebyd Uniongyrchol neu archeb sefydlog
- gwirio balansau cyfrif dros y cownter, wrth beiriant arian parod, ar-lein neu ar eich ffôn symudol
- defnyddio cerdyn debyd i dalu am bethau mewn siopau ac ar-lein.


Gall agor cyfrif banc sylfaenol heb ffi eich helpu eich i gymhwyso ar gyfer cyfrif banc gwasanaeth llawn a gwella eich sgôr credyd.

Nid oes taliadau ar gyfer rhedeg cyfrif banc sylfaenol heb ffi ac ni fydd rhaid i chi dalu ffioedd am Ddebydau Uniongyrchol nac archebion sefydlog sy'n methu.

Ond gallai'r bobl mae gennych chi arian yn ddyledus iddynt godi tâl arnoch o hyd am daliadau a fethir.

Ni fydd gennych fynediad at orddrafft.

Codir tâl arnoch chi am brynu pethau mewn arian tramor neu am ddefnyddio'ch cyfrif wrth deithio dramor.



Gweler ein harweiniad ar-lein i gyfrifon banc sylfaenol heb ffi yn: moneyhelper.org.uk/cy/everyday-money/banking/basic-bank-accounts

A oes modd i mi agor cyfrif banc sylfaenol heb ffi?

Mae cyfrifon banc sylfaenol heb ffi ar gael i rai pobl yn unig. Gall banc neu gymdeithas adeiladu sy'n darparu cyfrifon banc sylfaenol heb ffi roi gwybod i chi a allwch chi agor un.

Dylech chi fod yn gymwys i agor cyfrif os:

- nad ydych yn gymwys i gael cyfrif cyfredol rheolaidd oherwydd eich bod mewn trafferthion ariannol neu fod gennych sgôr credyd gwael

Os ydych chi dan 18 oed

Mae angen i chi fod yn 16 oed o leiaf i agor cyfrif banc sylfaenol heb ffi, er mai'r oedran lleiaf ar gyfer rhai cyfrifon yw 18. Os ydych chi dan 18 oed dylech hefyd gymharu cyfrifon banc sylfaenol heb ffi â chyfrifon cyfredol eraill i bobl ifanc.

Cyfrifon ar y cyd

Gallwch agor cyfrif banc sylfaenol heb ffi ar y cyd os yw'r ddau ohonoch yn gymwys i agor un.

Os cawsoch eich dyfarnu yn fethdalwr

Efallai y gallech chi agor gyfrif banc sylfaenol heb ffi os ydych chi'n fethdalwr nas rhyddhawyd a'ch bod chi'n gymwys i agor un.

Os oes gennych euogfarn

Efallai y cewch eich gwrthod ar gyfer

unrhyw fath o gyfrif banc – gan gynnwys cyfrif sylfaenol heb ffi ddim os cawsoch eich heuogfarnu o dwyll neu wyngalchu arian.

Gweler *Egluro'r jargon* ar dudalen 10.

Cymorth os nad oes gennych gyfeiriad sefydlog

Os ydych chi'n ddiartref gallwch chi gael help i agor cyfrif banc sylfaenol.

Mae gan rai banciau gynlluniau arbennig ar gyfer pobl heb gyfeiriad sefydlog, a byddant yn gweithio gydag elusen leol i bobl ddiartref i'ch helpu i gadarnhau pwy ydych chi.

Gallai gwasanaeth Shelter Lleol helpu os ydych chi eisoes yn cael cyngor neu gymorth ganddyn nhw. Dewch o hyd i wasanaeth Shelter Lleol yn sheltercymru.org.uk.



Sut y mae agor cyfrif banc sylfaenol heb ffi

Yn aml bydd angen i chi wneud cais am un o gyfrifon eraill y banc yn gyntaf, megis eu cyfrif cyfredol safonol. Fel arfer gallwch wneud hyn ar-lein, dros y ffôn neu mewn cangen.

Os nad ydych yn gymwys, byddwch yn cael gwybod a allwch gael cyfrif banc sylfaenol yn lle hynny.

Fel arfer, gallwch wneud cais am gyfrif banc sylfaenol heb ffi:

- yn bersonol
- drwy'r post
- dros y ffôn
- ar-lein.

Rhaid i chi ddarparu prawf o hunaniaeth (ID) swyddogol cyn y gallwch chi agor cyfrif banc sylfaenol heb ffi. Efallai y bydd angen i chi gadarnhau'ch cyfeiriad hefyd.

Gallai prawf swyddogol o'ch ID gynnwys:

- pasbort
- trwydded yrru.

Defnyddio llythyrau swyddogol i brofi'ch ID a'ch cyfeiriad

Os nad oes gennych basbort neu drwydded gyrru, efallai y bydd eich banc neu gymdeithas adeiladu yn derbyn llythyrau swyddogol gan DWP, CThEF, Canolfan Byd Gwaith neu'ch cyngor lleol yn cadarnhau'ch hawl i fudd-daliadau, gan gynnwys Credyd Cynhwysol. Dylai'r llythyrau hyn gynnwys prawf o'ch cyfeiriad hefyd.

Efallai y bydd llythyr yn cadarnhau pwy ydych chi a lle'r ydych chi'n byw gan eich cyflogwr, coleg neu ddarparwyr hyfforddiant hefyd yn cael ei dderbyn gan eich banc neu gymdeithas adeiladu.

Gallai ffurfiau derbyniol eraill o ID a phrawf o gyfeiriad gynnwys llythyr gan berson mewn awdurdod megis:

- landlord cymdeithasol
- rheolwr cartref gofal
- warden llety gwarchod, hostel neu loches
- swyddog o'r lluoedd arfog
- gweinidog yr Efengyl
- meddyg teulu.

Efallai y bydd dogfennau eraill gennych i brofi eich ID a'ch cyfeiriad os ydych chi'n:

- myfyriwr rhyngwladol
- gweithiwr mewnfudol
- ffoadur
- ceisiwr lloches
- carcharor
- ar brawf.

Pwynt allweddol

Ewch â phob dogfen sydd gennych i'w dangos i'r banc neu'r gymdeithas adeiladu fel y gallant benderfynu beth fyddant fwyaf tebygol o'i dderbyn. Byddwch yn ymwybodol bod angen i rai dogfennau fod wedi'u dyddio o fewn terfynau amser penodol, megis tri, chwech neu 12 mis.

Defnyddio eich cyfrif banc sylfaenol heb ffi

Un o'r rhesymau pwysicaf dros ddefnyddio eich cyfrif yw ar gyfer gwneud a derbyn taliadau wrth i chi reoli eich arian o ddydd i ddydd.

Bydd eich cyfrif banc sylfaenol heb ffi yn caniatáu i chi:

- dalu arian i'ch cyfrif neu godi arian dros y cownter mewn canghennau.
- tynnu arian parod yn ôl wrth gownteri Swyddfa'r Post®
- defnyddio peiriannau arian parod o fewn y rhwydwaith LINK
- sefydlu Debydau Uniongyrchol neu archebion sefydlog o'ch cyfrif
- gwneud taliadau electronig eraill, megis taliadau cyflymach
- defnyddio cerdyn tâl yn y siopau ac ar-lein.
- gosod Apple Pay, Google Pay neu Samsung Pay.

Pwyntiau allweddol

Byddwch yn cael rhif cyfrif a chod didoli i nodi mai chi biau'r cyfrif.

Mae eich cod didoli a rhif eich cyfrif yn unigryw i chi. Mae hyn yn golygu bod rhaid i'r rhifau hyn fod yn gywir pryd bynnag y bydd angen i rywun anfon arian atoch neu dalu eich cyflog.

Os byddwch chi'n rhoi'r manylion anghywir, rydych chi mewn perygl o gollu taliad.

Cadw golwg ar eich arian

Gallwch ddewis rheoli eich cyfrif banc sylfaenol heb ffi dros y ffôn, mewn cangen neu ar-lein. Gall hyn eich helpu i fagu'r arfer pwysig o wirio balans eich cyfrif yn rheolaidd. Gweler *Egluro'r jargon* ar dudalen 10.

Bydd eich banc neu eich cymdeithas adeiladu yn darparu cyfriflen argraffedig neu ar-lein yn dangos yr arian a dalwyd i mewn a'r arian sydd wedi gadael eich cyfrif.

Gallwch wirio faint o arian sydd gennych a chael cyfriflen fer o beiriant arian parod yn dangos y trafodion diweddaraf.

Gallwch hefyd dderbyn rhybuddion neges testun i'ch ffôn neu lawrlwytho apiau symudol i wirio eich balans unrhyw le, unrhyw bryd.

Mae rhagor o wybodaeth am redeg eich cyfrif banc yn:
moneyhelper.org.uk/cy/everyday-money/banking

Sut y mae gwasanaethau cyfrif banc sylfaenol heb ffi yn gweithio

Mae cyfrifon banc sylfaenol heb ffi yn cynnig sawl gwasanaeth bancio ond efallai na chewch yr holl wasanaethau sydd gan gyfrifon banc eraill.

Debydau Uniongyrchol ac archebion sefydlog

Os ydych yn talu eich biliau trwy Ddebyd Uniongyrchol neu archeb sefydlog ac os nad oes gennych ddigon o arian yn eich cyfrif banc sylfaenol heb ffi, ni fydd eich banc neu eich cymdeithas adeiladu yn gwneud y taliad. Byddant yn rhoi gwybod i chi os bydd hyn yn digwydd.

Er na fydd eich banc neu gymdeithas adeiladu yn codi tâl arnoch chi, rydych chi'n parhau'n gyfrifol am dalu'r bobl yr ydych chi'n mewn dyled iddynt (eich credydwy'r). Efallai y byddant yn codi tâl arnoch chi am daliadau coll.

Efallai y bydd eich banc neu gymdeithas adeiladu yn canslo eich Debyd Uniongyrchol neu archeb sefydlog os nad oes gennych ddigon o arian i fodloni'r taliadau yn rheolaidd.

Dysgwch ragor am Ddebydau Uniongyrchol ac archebion sefydlog yn: moneyhelper.org.uk/cy/everyday-money/banking/direct-debits-and-standing-orders

Gorddrafftiau

Ni fyddwch chi'n gallu cael gorddrafft wedi'i drefnu gyda'ch cyfrif banc sylfaenol heb ffi.

Os oes gan eich cyfrif glustogfa, byddwch yn gallu tynnu arian o beiriant arian parod hyd at yr uchafswm hwnnw (fel arfer £10) hyd yn oed os yw eich arian parod wedi dod i ben.

Gweler *Egluro'r jargon* ar dudalen 10.

Ni fydd eich banc na'ch chymdeithas adeiladu yn codi tâl arnoch am fynd i orddrafft hyd at derfyn y trefniant. Ond mae'n rhaid i chi dalu arian i'ch cyfrif fel y bo mewn credyd unwaith eto cyn gynted ag y bo modd.

Ffioedd a thaliadau

Ni fydd unrhyw ffioedd neu daliadau yn berthnasol wrth ddefnyddio eich cyfrif banc sylfaenol heb ffi pan fydd:

- eich pryniannau neu drafodion yn cael eu gwneud yn y DU
- taliadau rheolaidd yn cael eu gwrthod oherwydd nad oes digon o arian gennych yn eich cyfrif.

Bydd ffioedd a thaliadau'n berthnasol os ydych chi'n:

- codi arian o beiriannau arian parod sy'n codi ffi yn y DU neu dramor
- gwneud taliadau ar-lein mewn arian tramor, hyd yn oed os yw hyn yn y DU
- gwneud taliadau â'ch cerdyn dramor.

Ble alla i gael cyfrif banc sylfaenol heb ffi

Gall unrhyw fanc neu gymdeithas adeiladu gynnig cyfrif banc sylfaenol heb ffi, ond rhaid i'r rhai mwyaf ar y stryd fawr gynnig un i chi os nad oes gennych chi gyfrif banc

a/neu nad ydych chi'n gymwys i agor neu ddefnyddio cyfrif cyfredol safonol. Sef:

Banc neu gymdeithas adeiladu	Enw'r cyfrif
Bank of Ireland (NI)	Cyfrif Arian Sylfaenol
Bank of Scotland	Cyfrif Sylfaenol
Barclays	Cyfrif Cyfredol Sylfaenol
Co-operative Bank	Cashminder
Halifax	Cyfrif Sylfaenol
HSBC	Cyfrif Banc Sylfaenol
Lloyds Bank	Cyfrif Sylfaenol
Metro Bank	Cyfrif Arian Parod
Nationwide	Cyfrif FlexBasic
NatWest	Cyfrif Sylfaenol
Royal Bank of Scotland	Cyfrif Sylfaenol
Santander	Cyfrif Cyfredol Sylfaenol
TSB	Cyfrif Arian Parod
Ulster Bank	Cyfrif Sylfaenol
Virgin Money	Cyfrif M

Defnyddiwch ein teclyn i gymharu ffioedd a thaliadau cyfrifon banc; gallwch hidlo'ch chwiliad i weld cyfrifon heb ffi yn unig:
moneyhelper.org.uk/cy/everyday-money/banking/compare-bank-account-fees-and-charges

Pan gaiff eich cais i gael cyfrif banc sylfaenol heb ffi ei wrthod

Ni all pawb agor cyfrif banc sylfaenol heb ffi. Bydd eich banc neu eich cymdeithas adeiladu am wirio eich bod chi'n gymwys cyn derbyn eich cais.

Mae'n bosibl y bydd yn gwrthod agor cyfrif banc sylfaenol heb ffi newydd:

- os gallech gael cyfrif arall, megis cyfrif cyfredol safonol
- os na allwch brofi eich hunaniaeth neu eich cyfeiriad
- os ydych chi'n gwrthod gwiriad credyd (er nad oes rhaid i chi basio un)
- maen nhw'n meddwl y byddwch chi'n defnyddio'r cyfrif yn anghyfreithlon neu'n dwyllodrus, neu fod gennych gofnod o dwyll
- os byddwch yn ymddwyn yn fygythiol, yn anweddus neu'n dreisgar tuag at staff.

Gall pob banc a chymdeithas adeiladu wrthod ceisiadau gan bobl sydd â hanes o dwyll.

Os caiff eich cais am gyfrif banc sylfaenol heb ffi ei wrthod, mae hawl gennych i ofyn pam.

Os na fyddwch chi'n cytuno â'r penderfyniad ac os byddwch o'r farn fod hawl gennych i agor cyfrif banc sylfaenol heb ffi, gallwch gwyno wrth eich banc neu eich cymdeithas adeiladu.

Os ydych chi'n dal i gael trafferth agor cyfrif, mae opsiynau eraill i'w hystyried:

Cyfrif cyfredol undeb credyd – yn cael ei redeg gan sefydliadau dielw, ond efallai y byddwch yn talu ffi fisol i gael un.

Cyfrif cerdyn rhagdaledig – yn caniatáu i chi wario a thynnu arian parod ond ni allwch fel arfer sefydlu taliadau.

Dysgwch ragor am sut i ddatrys problemau ariannol yn:
moneyhelper.org.uk/cy/money-troubles/money-problems-and-complaints/how-to-complain

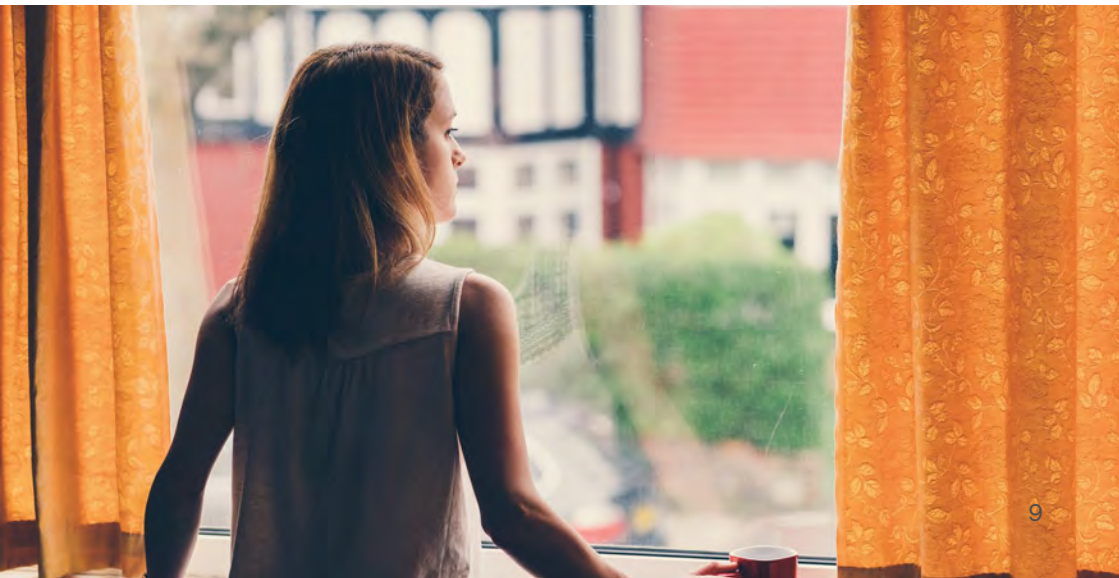
Pryd y gellir cau eich cyfrif bancsylyfaenol heb ffi

Gall eich banc neu eich cymdeithas adeiladu gau eich cyfrif banc sylfaenol heb ffi os:

- bydd yn penderfynu eich bod nawr yn gymwys ar gyfer cyfrif cyfredol safonol
- byddwch chi'n agor cyfrif banc arall yn y DU
- byddwch chi'n methu â bodloni termau a thelerau'r cyfrif yn rheolaidd
- nad ydych chi'n defnyddio eich cyfrif am fwy na dwy flynedd
- rydych chi wedi defnyddio'r cyfrif yn anghyfreithlon neu'n dwyllodrus neu os bydd unrhyw bryderon y gallech ddefnyddio'r cyfrif yn y modd hwn
- byddwch yn ymddwyn yn fgythiol, yn anweddus neu'n dreisgar tuag at staff.
- byddwch chi'n rhoi gwybodaeth anghywir neu gamarweiniol.

Bydd eich banc neu eich cymdeithas adeiladu'n rhoi rhybudd ysgrifenedig o 90 diwrnod o leiaf i chi, gan egluro pam y maent yn bwriadu cau eich cyfrif.

Am eich opsiynau os cewch eich gwrthod am gyfrif, gweler ein canllaw ar-lein i gyfrifon banc sylfaenol di-ffi yn:
moneyhelper.org.uk/cy/everyday-money/banking/basic-bank-accounts



Uwchraddio i gyfrif cyfredol gwasanaeth llawn

Fe allai eich banc neu gymdeithas adeiladu adolygu o bryd i'w gilydd a fyddai cyfrif cyfredol gwasanaeth llawn yn well i'ch anghenion chi.

Byddant yn edrych ar:

- a ydych chi dal yn gymwys am gyfrif banc sylfaenol heb ffi
- eich amgylchiadau ariannol
- sut i ddefnyddio'ch cyfrif.

Mae cyfrifon cyfredol gwasanaeth llawn yn gweithio yn yr un ffordd â chyfrifon banc sylfaenol heb ffi, ac eithrio'u bod yn cynnig mwy o nodweddion, megis llog ar eich balans, a chynnyrch megis yswiriant neu gorddrafft.

Serch hynny, efallai y bydd angen i chi hefyd dalu llog a chostau i ddefnyddio cyfrif cyfredol gwasanaeth llawn.

Er enghraifft, os yw taliadau yn cael eu gwrthod oherwydd nad oes gennych chi ddigon o arian yn eich cyfrif neu os ydych chi'n defnyddio'r cyfleusterau gorddrafft.

Rhaid i'ch banc neu gymdeithas adeiladu roi hysbysiad ysgrifenedig i chi o ddau fis o leiaf yn dilyn adolygiad, yn esbonio pam eu bod yn bwriadu eich symud chi i gyfrif cyfredol gwasanaeth llawn.

Os nad ydych chi'n siŵr am symud o gyfrif heb ffi i gyfrif codi ffi, siaradwch â rhywun am yr hyn y gallwch ei wneud cyn gynted â phosibl.

Gallwch hefyd ystyried newid i gyfrif banc sylfaenol heb ffi gyda banc neu gymdeithas adeiladu arall.

Dysgwch ragor am ddewis y cyfrif banc cywir yn:
moneyhelper.org.uk/cy/everyday-money/banking/how-to-choose-the-right-bank-account

Os bydd pethau'n mynd o chwith

Mae camgymeriadau'n gallu digwydd, ond mae yna bethau y gallwch chi a'ch banc neu'ch cymdeithas adeiladu eu gwneud i unioni pethau.

Os oes gennych gŵyn am y gwasanaeth y byddwch yn ei dderbyn, dylech gysylltu â'r banc neu'r gymdeithas adeiladu yn gyntaf i roi cyfle iddynt ddatrys y broblem.

Dylent ddelio â'ch cwyn ac ateb cyn pen wyth wythnos

Os nad ydych chi'n fodlon â'r ymateb rydych chi'n ei dderbyn, efallai y gallech chi fynd â'ch cwyn i'r Gwasanaeth Ombwdsmon Ariannol i weld a all eich helpu chi.

Rhaid i'ch banc neu gymdeithas adeilad roi manylion i chi am y gwasanaeth Ombwdsmon am ddim pan fyddant yn eich ateb chi. (Gweler *Cysylltiadau defnyddiol* ar dudalen 11)

Dysgwch ragor yn:

moneyhelper.org.uk/cy/money-troubles/money-problems-and-complaints/how-to-complain

Mae unrhyw arian a gedwir mewn cyfrif banc sylfaenol heb ffi wedi'i ddiogelu o dan y cynllun gwarant adnew FSCS, sy'n cynnig sicrwydd o hyd at £120,000 y pen. Mae hyn yn golygu os bydd eich banc neu gymdeithas adeiladu yn mynd i'r wal bydd gennych sicrwydd hyd at y swm hwn.

Dysgwch ragor yn:

fscs.org.uk



Egluro'r jargon

Balans

Cyfanswm yr arian yn eich cyfrif.

Clustogfa

Swm bychan o gredyd y gallai banc neu gymdeithas adeiladu efallai ei roi i chi, er mwyn i chi allu codi arian o beiriant arian hyd yn oed os nad oes gennych ddigon o arian yn eich cyfrif.

Arian yn ôl

Gwasanaeth sy'n eich galluogi i gael canran o'ch gwariant yn ôl mewn archfarchnadoedd neu siopau eraill, drwy ddefnyddio eich cerdyn debyd.

Chip a PIN

Yr enw ar ddefnyddio Rhif Adnabod Personol (PIN) i awdurdodi taliad o'ch cyfrif.

Gwiriad credyd

Chwiliad o'ch cofnod benthycy, a elwir hefyd yn sgôr credyd. Mae banc, cymdeithas adeiladu neu sefydliad arall yn gwirio eich credyd cyn iddynt benderfynu a ydynt am gymeradwyo eich cais i agor cyfrif banc.

Cerdyn debyd

Cerdyn a gyhoeddir gan fanc neu gymdeithas adeiladu yr ydych yn ei ddefnyddio i godi arian neu i dalu am bethau yr ydych yn eu prynu mewn siopau neu ar-lein. Fel arfer, tynnir yr arian o'ch cyfrif yn syth.

Debyd Uniongyrchol

Ffordd o dalu biliau o'ch cyfrif. Rydych chi'n llofnodi ffurflen sy'n caniatâi'r cwmni yr ydych yn ei dalu i gymryd yr arian yn uniongyrchol o'ch cyfrif ar ddyddiadau penodol. Rhaid i'r cwmni roi gwybod i chi ymlaen llaw cyn newid y swm y mae'n ei gymryd neu ddyddiadau'r taliadau.

Llog

Tâl am fenthycg arian, neu wobr am gynilo arian. Fel arfer, mae'n cael ei ddangos fel canran o'r swm yr ydych wedi ei fenthycg neu ei gynilo.

Gorddrafft

Cyfleuster sy'n caniatáu i chi wario mwy o arian o'ch cyfrif nag sydd gennych ynddo. Fel arfer, bydd y banc neu'r gymdeithas adeiladu yn codi llog arnoch os bydd hyn yn digwydd, ac weithiau ffioedd eraill hefyd. Ni chewch orddrafft gyda chyfrif banc sylfaenol heb ffi.

Archeb sefydlog

Ffordd o dalu biliau o'ch cyfrif. Rydych chi'n llofnodi ffurflen a anfonir atoch gan y cwmni yr ydych yn ei dalu. Mae hyn yn nodi'r swm sydd i'w dalu a'r dyddiadau talu. Wedyn, byddwch yn rhoi'r ffurflen hon i'ch banc neu i'ch cymdeithas adeiladu, sy'n talu'r symiau o'ch cyfrif i'r cwmni'n awtomatig ar y dyddiadau y cytunwyd arnynt. Rhaid i chi ddweud wrth eich banc neu eich cymdeithas adeiladu os bydd angen newid y swm neu'r dyddiadau talu.

Cyfriflen

Rhestr fanwl o'r holl daliadau i mewn ac allan o'ch cyfrif dros gyfnod o amser, er enghraifft un mis. Gofynnwch i'ch banc neu i'ch cymdeithas adeiladu pa mor aml y mae'n darparu cyfriflenni.

Methdalwr nas ryddhawyd

Person sy'n methu talu ei ddyledion ac sydd yn parhau i fod ar y gofrestr methdaliad.

Cysylltiadau defnyddiol

HelpwrArian

Mae HelpwrArian yn annibynnol ac yn cael ei gefnogi gan y llywodraeth i'ch helpu i wneud y gorau o'ch arian. Rydym yn rhoi arweiniad arian a phensiynau diduedd am ddim i bawb ledled y DU – ar-lein a thros y ffôn.

Ewch i ni yn moneyhelper.org.uk/cy

Neu cysylltwch â ni drwy:

Ffôn

Arweiniad Arian a Phensiynau DU:

0800 011 3797

os ydych chi y tu allan i'r DU:

+44 20 7932 5780

Llun – Gwe 9am i 5pm

Ar-lein

moneyhelper.org.uk/cy/contact-us

Cymunedau ar-lein

Ymunwch â'n grwpiau Facebook am gymorth: moneyhelper.org.uk/cy/blog/everyday-money/come-and-join-our-online-communities

Gwasanaeth yr Ombwdsmon Ariannol (Financial Ombudsman Service)

0800 023 4567

financial-ombudsman.org.uk



Cynhyrchir y canllaw hwn gan HelpwrArian ac mae hefyd ar gael yn Saesneg. I weld ein cyfres lawn o ganllawiau ac i archebu copïau ewch i

Cymraeg

moneyhelper.org.uk/cy/contact-us/free-printed-guides

Cysylltu â ni

Canllawiau arian a phensiynau

0800 011 3797

Llun – Gwe 9am i 5pm

Relay UK

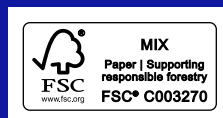
18001 0800 011 3797

Llun – Gwe 9am i 5pm

Ar-lein

moneyhelper.org.uk/cy/contact-us

**Helpwr
Arian**



Mae galwadau o'r DU am ddim. Er mwyn ein helpu i gynnal a gwella ein gwasanaeth, efallai y byddwn yn recordio neu fonitro galwadau.

Fformatau hygyrch

Os hoffech chi gael y canllaw hwn mewn Braille, print bras neu fformat sain, cysylltwch â ni ar y rhifau uchod. Gwybodaeth yn gywir ar adeg argraffu (Ebrill 2026). Adolygir y canllawiau hyn unwaith y flwyddyn.

© HelpwrArian Ebrill 2026

Cyf: FFBA_Apr26_Ed1_Welsh